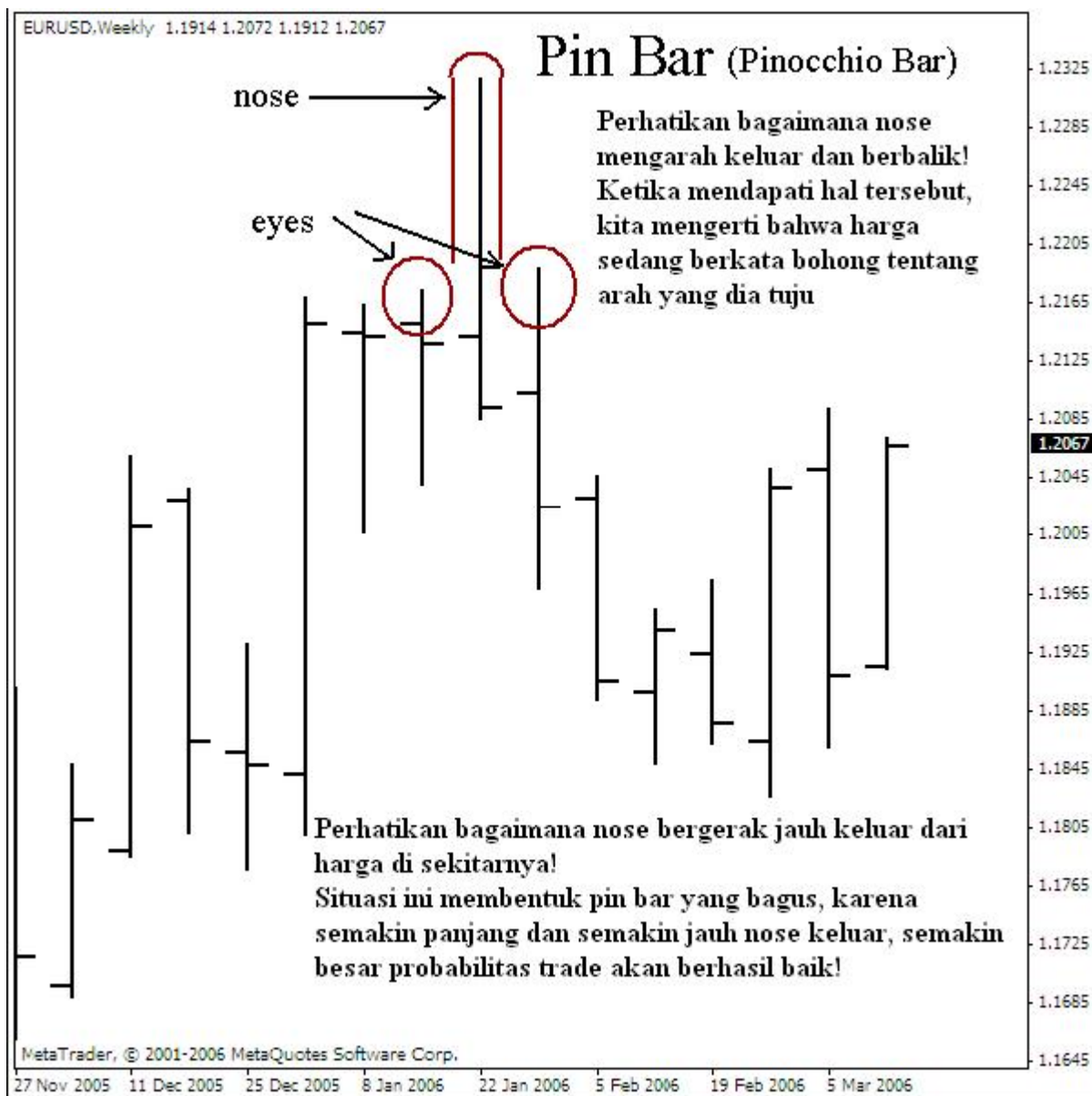


Pengantar menuju pin bar

Bab ini akan membahas mengenai apa itu pin bar. Bab selanjutnya akan membahas bagaimana bertrading dengan menggunakan pin bar. Secara umum contoh hanya akan diberikan berupa pin bar pada satu arah saja. Namun demikian konsep ini tetap bisa diaplikasikan pada pin bar dengan arah berkebalikan dari contoh (tinggal membalik konsepnya).

Trading adalah permainan probabilitas. Selalu ada resiko untuk loss dan trading berjalan pada arah yang tidak kita harapkan, bahkan ketika pinbar dengan sempurna terbentuk. Yang bisa kita usahakan adalah mengurangi resiko kegagalan. Kita harus pahami bahwa, beberapa trades akan berakhir dengan loss; dan loss tersebut tetap akan terjadi dari waktu ke waktu. (Bahkan pin bar setup sempurna pun masih dapat berakhir dengan hasil loss).



Gambar 1. Anatomi pin bar

Lihat pada gambar 1, kita dapat melihat bagaimana pinbar yang sempurna terbentuk. Perhatikan bagaimana Pinokio bar (pin bar) ini memanjangkan nose nya keluar dan berbicara bohong kepada kita tentang kemana arah harga sebenarnya. Nama Pinokio sendiri berasal dari dongeng Tua Eropa, tentang seorang bocah boneka kayu, bernama Pinokio, di mana hidungnya akan bertumbuh panjang, setiap kali dia berbohong. Semakin besar kebohongan semakin besar hidungnya!

Kita tentunya menginginkan sebuah nose yang panjang dan menarik ketika kita menemukan sebuah pinbar. Kita bertrading pada arah yang berlawanan dengan arah nose (jadi pin bar pada gambar 1 menunjukkan bahwa kita harus mengambil posisi SHORT/SELL pada pair EURUSD tersebut). Harga tertinggi (high) pada bar di kedua sisi pinbar adalah 'eyes' dari pinbar. Perhatikan bahwa nilai open dan close dari pinbar harus berada di dalam 'eye' sebelah kiri. Pada sebuah nose yang mengarah keatas, ini berarti bahwa jika nilai high dari 'eye' berada di sekitar 1.2175 (gambar 1), maka nilai open dan close dari pin bar harus di bawah 1.2175 (seperti pada kasus dalam gambar). Jika nilai open dan close berada di atas ini berarti ini bukan *real* pin bar (baca Tutorial Lanjutan untuk mengerti bagaimana mentradingkan pin bar yang gagal terbentuk sempurna).

Pin bar berarti bahwa harga akan bergerak ke arah yang berlawanan dengan arah yang ditunjukkan oleh nose. Pada gambar 1 nose mengarah ke atas sehingga trader boleh berharap bahwa harga akan bergerak ke bawah.

Sebuah pin bar harus:

- Nilai open/closenya nya di bawah eye kiri/eye pertama
- Menonjol keluar dari bar di sekelilingnya.

Sebuah pin bar yang bagus memiliki:

- Nose yang panjang (dengan nilai open/close/low yang dekat)
- Nose yang menonjol jauh dari harga di sekitarnya
- Open dan close sama sama dekat dengan pangkal bar.

Pin bar dapat dimainkan langsung ketika muncul dalam sebuah chart. Namun demikian salah seorang member forexfactory.com telah melakukan sebuah back test dan mendapati bahwa pin bar yang dimainkan begitu saja, tidak menghasilkan sesuatu yang luar biasa, kita tetap harus berhati-hati dalam memilih pinbar yang akan kita mainkan.

Pin bar yang baik untuk dimainkan terutama pin bar yang sedang memantul pada:

1. Fibonacci Level (retracement)
2. Pivot level
3. Moving averages
4. Confluence/Pertemuan (beberapa MA atau Fib level pada wilayah umum yang sama)
5. Swing High / Swing Low
6. Retracement dari pergerakan terkini (harus retrace minimal 23% fibo retracement).

Untuk hasil terbaik, trader sebaiknya memainkan pin bar pada swing high atau swing low atau pin bar yang memantul pada MA dan Fib levels. Pin bar pada kondisi demikian adalah pin bar yang sangat bisa diandalkan dalam sebuah trade, mengindikasikan bahwa terdapat probabilitas tinggi bahwa harga akan berubah arah – yang artinya bisa sangat menguntungkan!

Di bawah ini adalah sekelompok Fibonacci retracement levels dari sebuah *big move* turun pada 2005. Perhatikan bahwa pin bar memantul tepat pada area dari pertemuan Fib level.



Gambar 2. Pin bar dan fibonacci retracement level

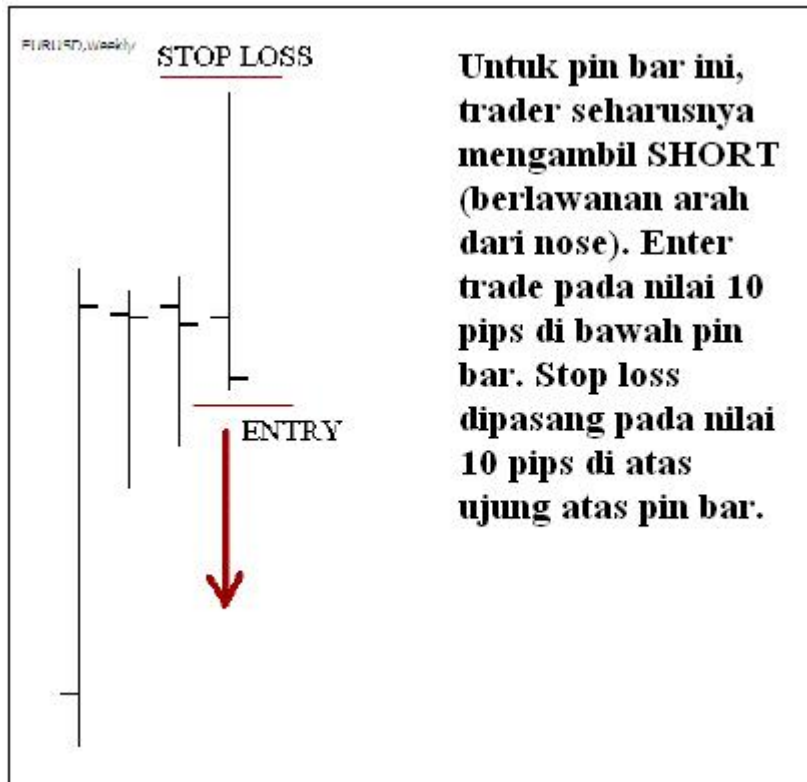
Gambar 2 adalah close up dari pin bar yang terbentuk pada pair EURUSD chart weekly. Perhatikan bahwa terdapat pertemuan dari fibo retracement level dari gerak turun yang lebih baru. Pin bar menusuk keluar melewati titik pertemuan tersebut, setelah tiga bar memantul pada area tersebut. Ini adalah sebuah pin bar yang bagus untuk dimainkan. Tiga bar sebelumnya gagal bergerak melewati area ini, menunjukkan bahwa terdapat resistance yang signifikan di sini. Pin bar telah bergerak jauh sebelum bergerak kembali ke bawah. Nilai tertinggi yang dibentuk oleh pin bar ini mungkin akan menjadi nilai tertinggi yang akan dicapai minggu ini atau bahkan bulan ini.

Apakah ini adalah formasi pin bar yang bagus? Nose dari pin bar menonjol keluar jauh di atas harga sebelumnya. Melewati resistance dari pertemuan fib level dan memantul dari fib level yang lebih panjang. Open dan close nya berada di bawah high bar sbelumnya (eye bar).

Ya - ini berarti bahwa ini adalah pin bar yang bagus.

Memainkan pin bar

Bab ini akan membahas detail bagaimana sebuah pin bar seharusnya dimainkan. Tutorial Lanjutan akan memberikan detail tentang pendekatan yang dilakukan trader berpengalaman terhadap pin bar. Trader yang baru mengenal pin bar bisa saja menggunakan limit/stop order di bawah titik paling rendah dari pin bar. Diletakan 10 pips di bawah, untuk meliputi *false breakout* (biasanya 10 pips). Ketika order tereksekusi biasanya trend akan segera menuju ke arah yang berkebalikan dengan arah nose. Pendekatan ini berarti juga bahwa trade tidak perlu terlalu dimonitor.



Satu pertanyaan yang sering trader tanyakan kepada diri sendiri ketika berkontemplasi/merenung sebelum memasuki market “ Kapankah aku akan menyadari bahwa trade ini akan berbalik dan *setup* tadi tidak bekerja?” Ketika kita mulai menyadari bahwa trade kita tidak bekerja, maka kita bisa mulai menghitung seberapa banyak resiko yang bisa kita terima. Tentu saja perhitungan ini dilakukan sebelum meletakkan order, sehingga nilai resiko yang tepat berdasarkan besarnya account kita dapat kita tetapkan baik pada posisi trade kita maupun jumlah lot yang kita gunakan.

Salah satu cara konservatif menetapkan stop loss adalah dengan meletakkannya 10 pips dari ujung pin bar (pada titik di mana kita berharap harga tidak akan menuju ke sana, jauh dari eye). Nilai tersebut berperan sebagai resistance saat ini. Entry dan stop loss diletakan 10 pips jauhnya dari high dan low karena kadang-kadang harga akan sedikit melewati high dan low yang tentunya akan berpengaruh jelek kepada trade kita seandainya tidak kita antisipasi.

Trader seharusnya melakukan pencarian terhadap nilai resiko untuk stop loss yang sesuai dengan kebutuhan mereka berdasarkan pinbar. Tutorial Lanjutan akan memberikan beberapa ide tentang bagaimana memulai trade dan menetapkan stop loss.

Trading pin bar dan manage resikonya

Bab ini membahas apa yang harus dilakukan ketika trade sudah berjalan dan bagaimana manage resiko selama trade berjalan.

Selamat!!-Trade sudah berhasil anda jalankan.

Namun demikian memasuki sebuah trade lebih simple daripada ketika harus memutuskan untuk keluar dengan cara yang paling tepat. Sering sekali beberapa trader di forum, memasuki trade berdasarkan pin bar yang sama akan tetapi trader yang lain memiliki profit dua kali lebih besar dari trader yang lain, dikarenakan perbedaan cara keluar dari trade. Rekomendasi dalam bab ini berdasarkan premis sebagai berikut:

1. Pin bar yang sangat bagus (swing high/low atau pantulan dan titik pertemuan fib level) akan bergerak secara langsung dan mengenai nilai stop yang telah kita tetapkan, tanpa memberikan kesempatan untuk mendapatkan profit terlebih dahulu (hal ini biasa terjadi pada 10% atau kurang dari keseluruhan trade)
2. Trader seharusnya segera mengambil profit pada saat market memberikan kesempatan.
3. Trader tidak seharusnya memberiakan winning trade berubah menjadi losing trade.
4. Ada begitu banyak kesempatan untuk mentradingkan pin bar, sabarlah, dan ambil hanya pin bar dengan persyaratan yang bagus.

Pada dasarnya penting untuk menutup sebagian posisi profit sejak awal dan memindahkan nilai stop loss pada nilai break even secara cepat. Hal pertama yang harus dipahami seorang trader ketika memainkan pin bar adalah menutup posisi secara bertahap. Ini berarti bahwa trader, menutup sebagian dari posisi lebih awal untuk profit yang tidak terlalu besar. Keuntungan dari melakukan hal ini adalah bahwa kita sudah mengambil profit, kesimpulan dari hal ini tentu saja, kita mengurangi jumlah lot yang mungkin menyentuh stop loss kita (dan tentu saja hal ini mengurangi nilai resiko dari trade yang masih berjalan). Trader dapat melakukan hal ini dengan membagi keseluruhan posisi yang diambil menjadi beberapa lot. Yang harus diingat hanyalah bahwa, sebarangpun kita membagi jumlah total trade kita, jangan sampai nilai totalnya melebihi nilai resiko kita.

Pilihan tentang seberapa banyak pembagian lotnya dan seberapa besar target profitnya bergantung pada masing masing trader. Bagus untuk mengambil sebagian profit pada nilai 20-30 pips, kemudian ambil profit lebih banyak lagi. Namun demikian nilai ini juga tergantung range pergerakan harga yang diharapkan dan time frame yang kita gunakan untuk trading.

Selalu sulit untuk dipastikan trading akan sampai ke mana. Trading yang berasal dari pin bar kadang hanya berjalan pada satu bar saja dan kemudian berbalik, kadang kala bisa berjalan sampai pada banyak bar. Lock some profit dan bagi sisanya dengan pembagian $1/2$, $1/3$, $1/4$ dari keseluruhan pergerakan trade. Ketika kita mengambil sebagian profit kita itu berarti kita telah merealisasikan profit, sebaliknya tidak menutup profit berarti belum merealisasikan profit yang kita sudah miliki. Mengambil sebagian profit berarti mengurangi jumlah posisi lot yang masih terbuka, ini berarti seandainya terjadi pembalikan harga yang tidak kita duga maka nilai stop loss kita tidak lagi sebesar apabila semua posisi masih terbuka dan tentu saja, kita masih memiliki profit. Jika anda kurang memahami konsep ini silahkan ambil sebuah pena dan selembar kertas, tuliskan dan utak utik angka angka tersebut dan buktikanlah sendiri.

Setelah mengambil sebagian profit, trader sebaiknya mempertimbangkan untuk meindahkan posisi stop loss. Secara detail tentang bagaimana hal ini dilakukan bergantung kepada trader itu sendiri

dan trading style mereka. Ini adalah bagian paling penting dari seni memainkan pin bar, seorang trader yang sukses tidak akan menginginkan kemenangan mereka berubah menjadi loss.

“Jadi ketika aku beranjak [dalam sebuah posisi yang masuk akal untuk profit], ‘golden rule’ ku pun ikut bermain: jangan biarkan sebuah kemenangan berakhir menjadi loss, untuk alasan apapun, apapun skenarionya ...”
-Vegas.

Ketika seorang trader, sudah mengambil profitnya dan memindahkan stop loss pada nilai breka even, seorang trader berada dalam situasi ‘free trade’. Seluruh tekanan kini pergi dari seorang trader, apapun yang terjadi mereka telah mendapat profit dari trade ini dan sudah menghasilkan uang. Trade saat ini bisa berjalan dan mengambil profit lebih besar tanpa tanpa adanya kekuatiran bahwa trade ini akan menjadi loss.

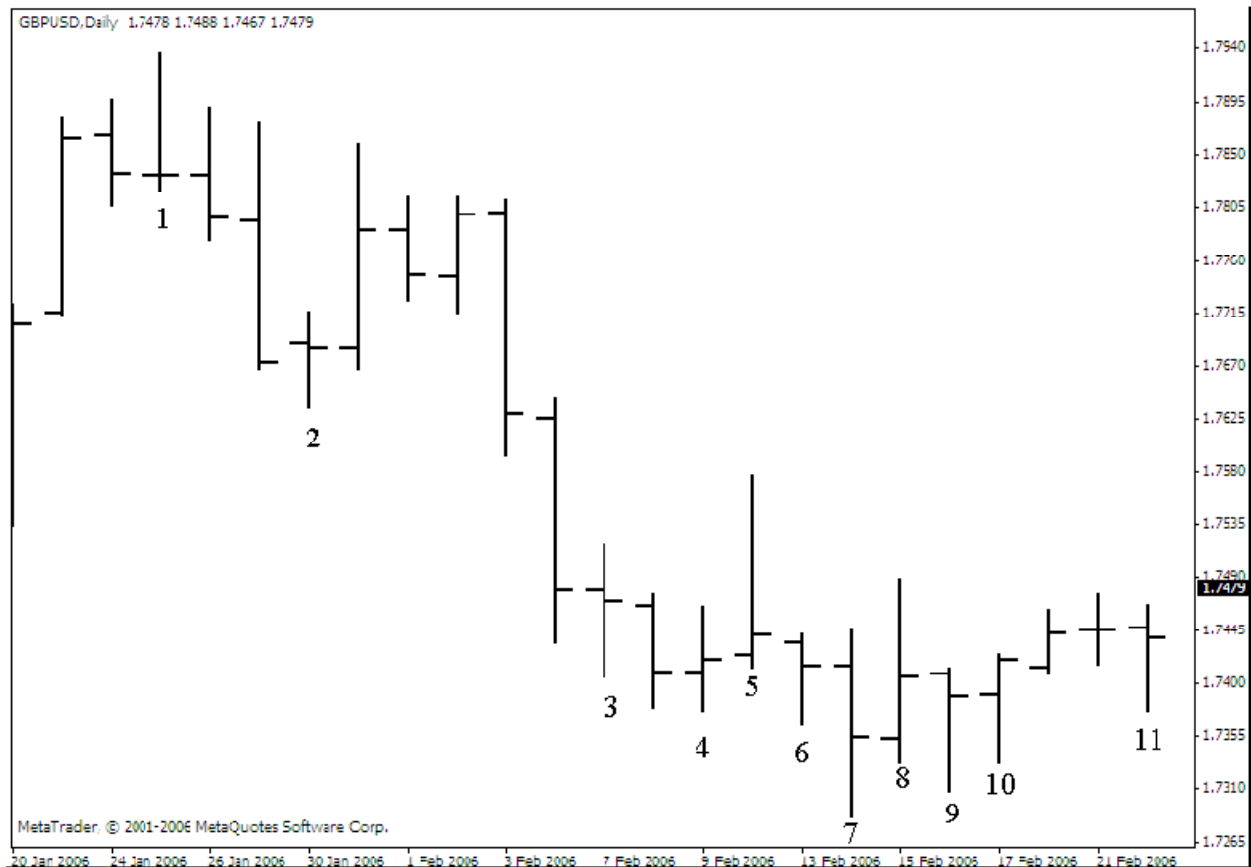
“Trading adalah tentang “free trades” mereka yang belum mampu memahami konsep ini, sebaiknya berhenti trading, sampai mampu memahaminya. Tidak peduli metode apa yang anda gunakan”
-Vegas

Karena kita tidak pernah mengerti apa yang akan terjadi dengan harga, menjadi sangat penting untuk mengambil profit sedini mungkin. Memilih pin bar terbaik dan melatih kesabaran akan berarti bahwa seorang trader akan mampu mendapatkan pin bar dengan probabilitas terbesar untuk menjadi sukses. Sekitar 70% pin bar, akan sangat profitable, jika hanya 10% yang menyentuh stop loss kita, maka nilai loss ini dapat tertutup dari profit yang kita ambil secara awal dari banyak trade yang kita lakukan. Sebanyak 20% dari pin bar akan menjadi kemenangan yang sangat bagus dan akan menghasilkan pips dan profit yang baik.

Dapatkah seorang trader mencegah loss yang mungkin terjadi selama bertrading pins? Tidak. Inilah mengapa kita memerlukan stop loss terpasang sejak kita memulai sebuah trade. Ini berarti bahwa seorang trader telah mempersiapkan diri mereka pada kondisi ketika trade gagal dan mereka tidak menginginkan untuk kehilangan lebih banyak uang. Dengan melakukan hal ini, berarti bahwa, trader telah menerima, bahwa resiko dari sebuah trade untuk gagal itu ada. Loss ini adalah bagian dari bisnis forex dan trader harus bisa menerimanya.

Menemukan pin bar

Tujuan dari bab ini adalah memberikan beberapa contoh seperti apakah pin bar. Perhatikan gambar 5 serta bar yang telah dinomori. Chart adalah pada pair GBPUSD dengan time frame daily, selama periode 20 Januari 2006 sampai pada 23 Februari 2006. Lihat pada gambar dan putuskan nomor mana yang merupakan pin bar yang bagus untuk ditradingkan berdasarkan wujudnya dan posisi pin bar tersebut. Putuskan bar yang mana yang (jika ada) yang mungkin untuk anda tradingkan. Perhatikan apakah alasanmu sama dengan alasan yang ditulis di bawah gambar.



Gambar 3. Mengidentifikasi pin

1. Pin bar nomor 1 memiliki wujud yang bagus. Nilai open dan close nya hampir sama dan sangat dekat dengan ujung bawah dari bar, and lebih rendah dari 'eye' sebelumnya. Namun demikian nose-nya tidak terlalu menonjol dan tidak terlalu jauh dari eye sebelum dan sesudah pin bar.
2. Nilai open dan close hampir sama, dan cukup dekat dengan ujung atas bar, serta labih tinggi dari eye sebelumnya. Namun demikian nose-nya tidak terlalu panjang dan tidak tidak terlalu jauh berjarak dari eye pertama.
3. Nilai open dan close nya hampir sama namun demikian cenderung berada di tengah tengah bar - bisa dikatakan hampir sebagai '*neutral bar*' - bar biasa dan bukan pin bar. Nilai open dan closenya berada di atas 'eye' pertama. Nose nya tidak terlalu panjang. (perhatikan apabila kita memainkan pin bar ini segera setelah terbentuk pinbar - mengambil posisi LONG - maka trade kita kan menemui kegagalan karena harga bergerak turun).

4. Nilai open dan close dekat namun demikian mereka berada pada tengah bar. Bar ini juga mendekati sebuah inside bar, dimana bar ini membentuk lower high and higher low dari bar sebelumnya, sehingga, harga tidak menonjol keluar.
5. Nilai open dan close berdekatan dan dekat dengan salah satu ujung dari bar serta lebih rendah dari eye pertama. Nose-nya sangat menarik dan panjang, dan menonjol keluar dari harga sebelumnya. Ini merupakan pin yang sangat menarik untuk segera dimainkan pada saat terbentuk dan kita bisa melihat apabila kita mengambil posisi SHORT maka kita memiliki kesempatan untuk memperoleh profit sampai pada dua bar berikutnya.
6. Nilai open dan close dekat dengan ujung dari bar dan lebih tinggi dari eye. Perhatikan bahwa nose tidak lebih panjang dari bar nomor 4, sehingga harga tidak menonjol keluar. Jika kita memperhatikan pada bar berikutnya, kita bisa melihat bahwa harganya hanya bergerak 5 pips di atas high bar nomor 6, jadi kita tidak akan melakukan sebuah LONG trade di sini.
7. Nilai open dan close tidak berdekatan dan nilai close hampir setengah bawah dari bar dan tidak lebih tinggi dari low eye pertama! Nose tidak menonjol, dan berdasarkan posisi close, kita bisa mengatakan kalau ini bukan sebuah pin bar!
8. Secara jelas, close dari bar ini berada di dalam eye pertama, namun demikian berada di tengah bar! Nosenya juga tidak terlalu menonjol keluar dari harga sebelumnya! Ini bukan pin bar yang baik untuk dimainkan.
9. Open dan close dekat dengan sebuah ujung, dan di dalam eye pertama. Nosenya menarik dan panjang namun demikian gagal untuk menonjol dari harga di sekelilingnya, jadi ini bukan pin bar yang baik juga.
10. Nilai open dan close dekat dengan salah satu ujung bar, namun nose tidak menonjol keluar. Bukan pin bar.
11. Terlihat cukup menjajikan dengan nilai open dan close dekat pada ujung bar. Letaknya sangat menarik jika dibandingkan dengan eye pertama di sebelah kiri, Nose sedikit menonjol keluar. Namun bar ini bukan pada swing high atau swing low atau pada *confluence*.

Mana diantara pin bar ini yang seharusnya dimainkan?

Bar nomor 1 dan 5 tampak memiliki wujud paling bagus dan memiliki hidung panjang, yang keluar dari harga di sekitarnya. Jika anda sabar pada periode bulan ini, dua pinbar bisa dimainkan. Keduanya tampak bekerja sangat bagus dan memiliki potensi profit yang cukup bagus. YA! Memang mudah melihat ketika sudah terbentuk, namun demikian carilah formasi pinbar pada saat live trading dan coba mainkan. Selama bertrading GBPUSD selama periode ini saya (Lincoln a.k.a Iwoo034) saya mengambil pin bar nomor 5, dan itu adalah satu satunya daily pin bar yang saya (Lincoln a.k.a Iwoo034) mainkan untuk periode itu.

Catatan Akhir

Untuk dimengerti bahwa tidak menjadi masalah bertrading lebih sedikit dari yang lain. 90% forex trader gagal karena kebanyakan dari trader tersebut gatal untuk bertrading dan berpikir mereka harus melakukan banyak trade untuk menghasilkan uang. Jangan menjadi seperti mereka. Pilihlah pin terbaik dan gunakan time frame yang lebih besar jika ingin memperoleh uang. Ketika Jim memberikan contoh trading, dia menjelaskan bahwa seorang trader yang baik seharusnya berburu dengan menggunakan sebuah riddle dari semak belukar – mereka menunggu untuk mendapatkan saat terbaik baru kemudian melakukan trade. Dalam satu bulan mungkin anda hanya akan menemukan satu pin bar yang bagus dari satu pasang mata uang. Jika anda melihat pada enam pasang mata uang, maka itu berarti akan ada enam pin bar yang bagus dalam sebulan. Ini mungkin menjadi seluruh tradingmu untuk bulan ini, tetapi seorang trader tetap akan dapat menghasilkan uang dengan berlatih sabar dengan cara ini.

Jim merekomendasikan kepada trader yang baru dalam menggunakan pin bar untuk menggunakan TF 4H sebagai TF minimum, dan hanya bertrading pada TF yang lebih kecil ketika telah lebih berpengalaman. Daily dan Weekly pin lebih dapat diandalkan

Untuk juga dicatat bahwa jika anda bertrading dengan TF lebih besar berarti anda harus memasang stop loss yang juga lebih besar. Range pergerakan dalam satu minggu lebih besar dari range pergerakan dalam 4 jam saja. Itulah mengapa menjadi penting untuk anda memilih broker yang mengizinkan micro lots (\$1000 lots) jadi anda bisa berada dalam sebuah posisi yang sesuai dengan nilai resiko yang telah anda pilih. Beberapa broker antara lain Oanda.com mengizinkan anda untuk fleksibel mengambil posisi dalam nilai berapapun! Ini bukan merupakan sebuah rekomendasi selain untuk menunjukkan bahwa keleluasan memilih jumlah lot kecil akan memberikan anda keleluasan mengatur nilai dari resiko anda bahkan untuk stop loss yang besar.

Memainkan daily atau weekly pins berarti bahwa anda tidak terikat dengan komputer anda, anda dapat mengeceknya beberapa kali sehari untuk memonitor trade dan memindah posisi stop loss.

Untuk mengetahui teknik lebih lanjut dalam memainkan pin bar silhkan membaca Tutorial Lanjutan and baca chart James16 di forexfactory.com

Demo trade pin bar sebelumnya, ketika anda sudah bisa memperoleh profit dalam 3 bulan, buka account dengan nilai kecil. Trade dengan account kecil ini dulu sampai anda dapat memperoleh profit dalam 3 bulan. Pastikan anda menggunakan jumlah kecil terlebih dahulu ketika anda mulai menggunakan uang. Kemudian baru gunakan total modal yang anda miliki.

FijiTrader dari forexfactory.com forums (dan instruktur lain dari James16 Group) merekomendasikan kepada trader pemula untuk meresikokan sebagian kecil accountnya dulu. Sebagai sebuah awal 0,5% dari trading capital yang dimiliki. Ini membuat trader pemula untuk menjadi terbiasa terlebih dahulu dengan sisi emosional dan psikologis dari bertrading menggunakan uang yang sebenarnya. Tambahkan nilai resiko sebesar 0,1% tiap minggunya sampai akhirnya trader menjadi nyaman dengan nilai resiko yang dimiliki (sekitar 2-3%).